

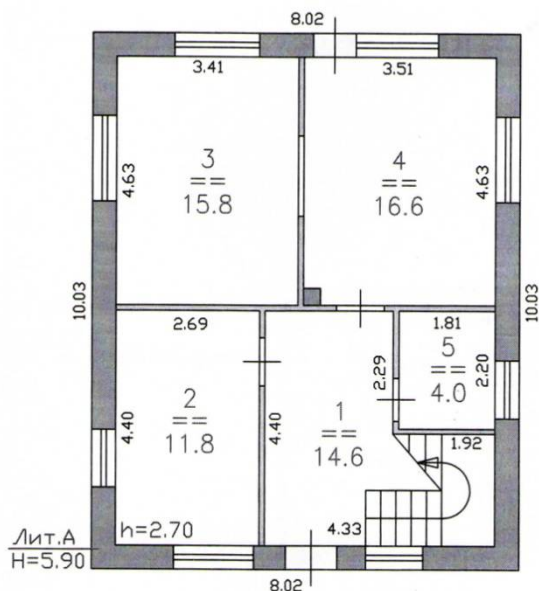


Место расположения:  
Богородский р-он, д. Бурцево

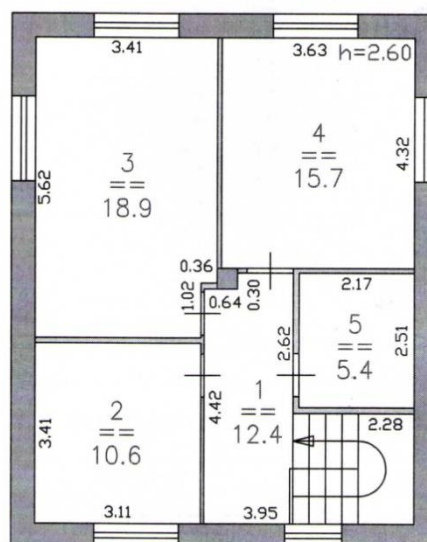


### Планировка

План 1-го этажа



План 2-го этажа



Участок – 8 соток

Дом – 130 кв.м

Фундамент: – ж/б ростверк по ж/б сваям

Коробка дома: газосиликатный блок с утеплением и облицовкой кирпичом (200/100/120 мм);

- перекрытия - по деревянным лагам;  
- утепление пола, потолка.

Проемы:

- окна ПВХ 2-х камерный стеклопакет, 5-ти камерный профиль;

- входная дверь металлическая.

Кровля: металлочерепица;

Отделка: чистовая – под обои

Прочее:

-электричество - заведено в дом;

- ТУ на подключение газа;

- подъезд до участка (щебеночная дорога);

- удобная транспортная развязка;

- зоны отдыха (оз.Ефимьевское, Частные озёра с платной рыбалкой и зоной отдыха).