



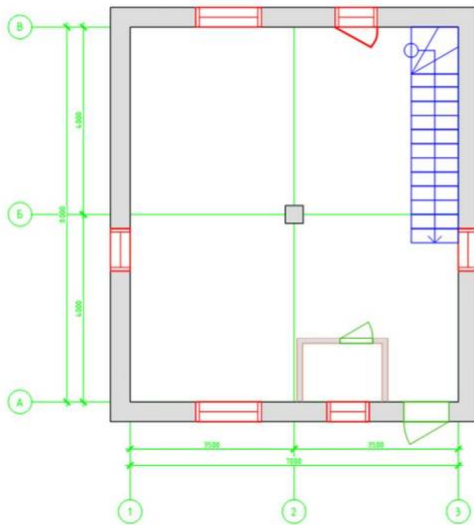
ПРОДАН



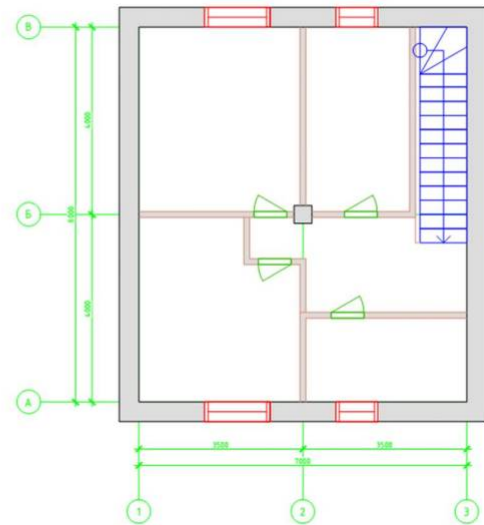
**ЗАКАЖИ
НА СВОЙ УЧАСТОК**

Место расположения:
Богородский р-он, д. Бурцево

План 1-го этажа



План 2-го этажа



Участок – **10,0 соток**

Площадь дома – **106 кв.м**

Фундамент: ленточный фундамент с буро-заливными сваями глубиной 2,5 м через 1,5 м

Коробка дома: стены из газосиликатного блока, 2 слоя утеплителя, облицовка – силикатный кирпич;

- перекрытия - по деревянным лагам 100x200 мм;

- полы шпунтованная доска;

- утепление пола, потолка - 200 мм;

- отмостка от дома - 0,5 метра.

Кровля: кровля металлочерепица (0,5 мм) с утепление 200 мм

Проемы:

- окна ПВХ 2-х камерный стеклопакет, 5-ти камерный профиль;

- входная дверь металлическая;

- бетонная площадка под крыльцо.

Внутреннее обустройство:

- перегородки с утеплителем по плану;

- лестница на второй этаж (из хвойных пород дерева);

- разводка системы отопления (батареи под каждым окном);

- щит вводной электрический;

- разводка электрики по дому;

- вводи разводка водоснабжения;

- установка выгребной ямы (6 м³) вывод канализации.