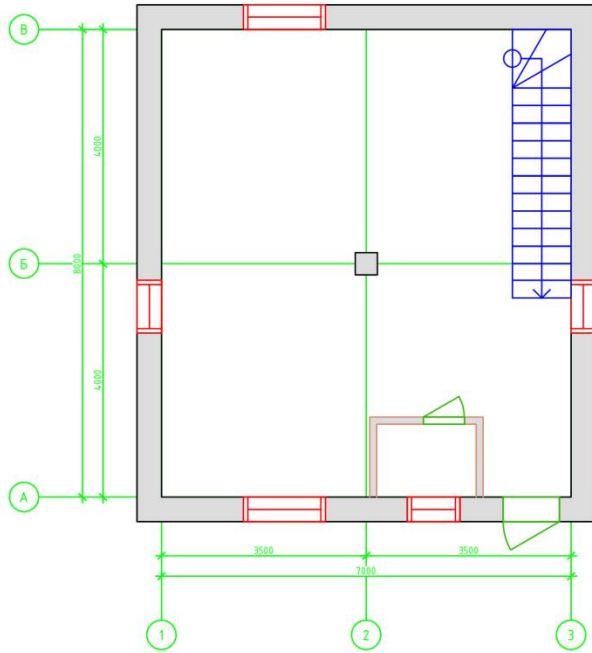




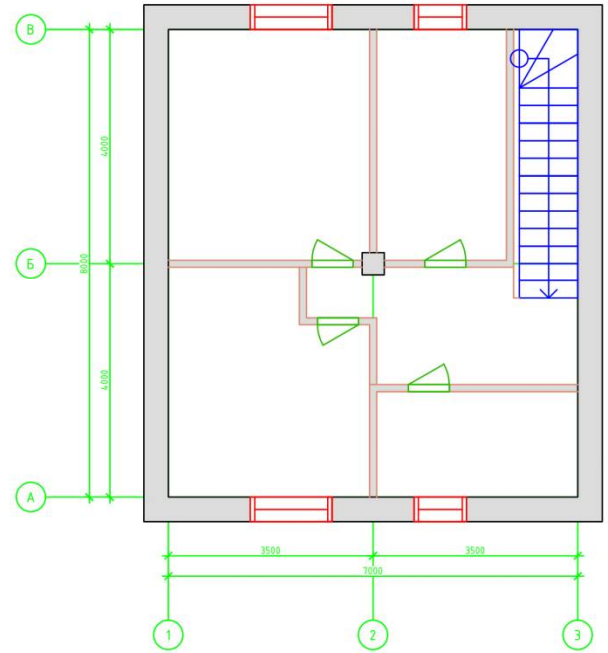
**ПРОДАН**



План 1-го этажа



План 2-го этажа



Участок – **10,0 соток**

Площадь дома – **106 кв.м**

Фундамент: ленточный фундамент с бурозаливными сваями глубиной 2,5 м через 1,5 м

Коробка дома: стены из газосиликатного блока, 2 слоя утеплителя, облицовка – силикатный кирпич;  
- перекрытия - по деревянным лагам 100x200 мм;  
- полы шпунтовка, многослойная фанера;  
- утепление пола, потолка - 200 мм;  
- отмостка от дома - 0,5 метра.

Кровля: кровля металлочерепица (0,5 мм) с утеплением 200 мм

Проемы:

- окна ПВХ 2-х камерный стеклопакет, 5-ти камерный профиль;  
- входная дверь металлическая;

- бетонная площадка под крыльцо.

Внутреннее обустройство:

- перегородки с утеплителем по плану;  
- лестница на второй этаж (из хвойных пород дерева);  
- батареи под каждым окном;  
- щит вводной электрический (для разводки по дому);  
- электрика разведена по дому;  
- сантехнические приборы в С/У (раковина тюльпан, унитаз, ванная, смесители).